

IP 44

X-WALL K9

- Surface mounted luminary for general use,
- Possible to joint luminaries into linear light systems,
- Quick and easy assembly.
- Eine Deckenleuchte, die für den allgemeinen Einsatz bestimmt ist,
- Diese Leuchten können in lineare Beleuchtungssysteme miteinander verbunden werden,
- Einfache und schnelle Montage.
- Le luminaire sur les plafonds, destiné à l'application générale,
- La possibilité de connecter les luminaires dans les systèmes lumineux linaires,
- Le montage vite et facile.

X-WALL K9

Features/Konstruktion/La construction

Surface mounted and wall luminary. Luminary body made from aluminum profile, its screen made from plastic. Its asymmetric optical system together with the screen provides high energetic efficiency.

Luminary recommended for: hospital bathrooms and wards.

Die Leuchte ist für die Decken- und Wandmontage bestimmt. Der Leuchtenkörper wird aus Aluminiumprofil und die Abdeckung aus Kunststoff hergestellt. Ein asymmetrisches optisches System in Verbindung mit der Abdeckung bieten hohe Energieeffizienz. Die Leuchte wird für Krankenhausbadezimmer, Krankensäle sowie für Krankenhausflure empfohlen.

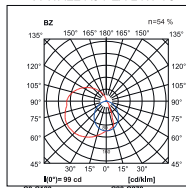
Le luminaire destiné au montage sur le plafond ou sur le mur. Le corps du luminaire est fait du profil d'aluminium, le diaphragme est fait du plastomère. Le réseau optique asymétrique avec le diaphragme garantissent une haute efficacité énergétique. Le luminaire est recommandé pour des salles de bains aux hôpitaux, des salles de malades et de la communication hospitalière.



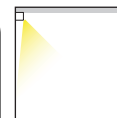
X-WALL K9

X-WALL K9

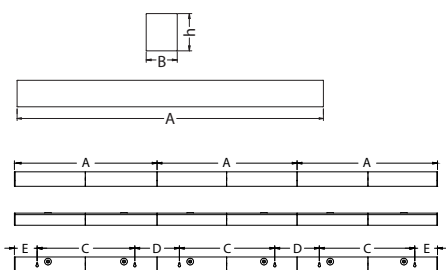
X-WALL K9 PLX 24W T5



h[m]	C [m]	cos α	E _v [lux]
1	-2.7		88
2	-5.5		22
3	-8.2		9
4	-11		5
5	-13.5		3



Dimensions/Abmessungen/Les dimensions



TYPE	A (mm)	B (mm)	h (mm)	C (mm)	D (mm)	E (mm)
1x14W	575	50	60	390	185	94,5
1x24W	575	50	60	390	185	94,5
1x21W	875	50	60	690	185	94,5
1x39W	875	50	60	690	185	94,5
1x28W	1175	50	60	990	185	94,5
1x54W	1175	50	60	990	185	94,5
1x35W	1475	50	60	990	485	94,5
1x49W	1475	50	60	990	485	94,5

TYPE	A (mm)	B (mm)	h (mm)	C (mm)	D (mm)	E (mm)
NO SHADOW SLS						
1x14W	586	50	60	380	206	105
1x24W	586	50	60	380	206	105
1x28W	1186	50	60	980	206	105
1x54W	1186	50	60	980	206	105

TYPE	P/W	Light Bulb	Mounting	Weight (kg)	Color
X-WALL K9	1x14W	T5	GS	1,5	
X-WALL K9	1x24W	T5	GS	1,5	
X-WALL K9	1x21W	T5	GS	1,6	
X-WALL K9	1x39W	T5	GS	1,6	
X-WALL K9	1x28W	T5	GS	1,6	
X-WALL K9	1x54W	T5	GS	1,6	
X-WALL K9	1x35W	T5	GS	1,7	
X-WALL K9	1x49W	T5	GS	1,7	
NO SHADOW SLS					
X-WALL K9	1x14W	T5	GS	1,5	
X-WALL K9	1x24W	T5	GS	1,5	
X-WALL K9	1x28W	T5	GS	2,2	
X-WALL K9	1x54W	T5	GS	2,2	

Available colour of the light: 830/840
 Erhältliche Lichtfarbe: 830/840
 La couleur de la lumière accessible: 830/840

Luminaire options/Leuchtenoptionen/Les options des couleurs

Diffuser/Diffusoren/Diffuseurs:

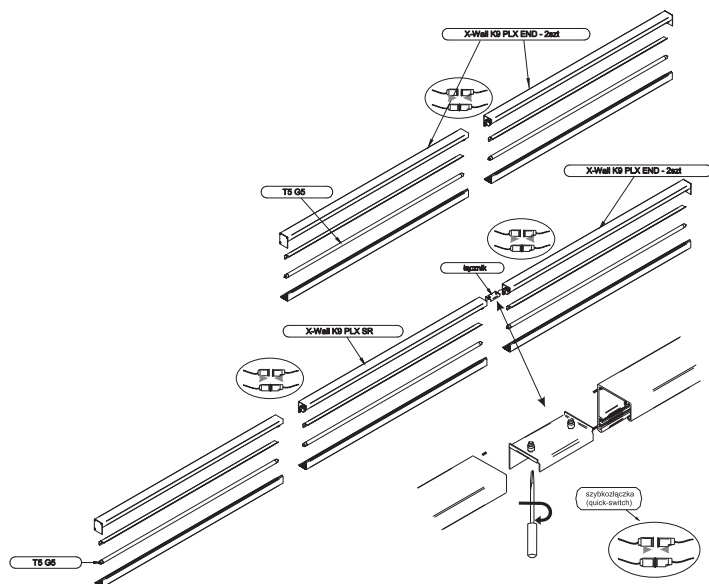
PLX PMMA opal diffuser
 PMMA opal / diffuseur opale PMMA

Electronic control gear/Vorschaltgeräte/Ballasts:

E electronic control gear
 EVG / ballast électronique

ED DIM 1-10V electronic control gear
 EVG dimmbar 1-10V / ballast électronique DIM 1-10V

EDD DIM DALI electronic control gear
 EVG dimmbar DALI / ballast électronique DIM DALI



„The usage of Luxiona Poland luminaries“

The luminaries manufactured by Luxiona Poland company are designed to operate in standard conditions, except from those luminaries designed for a special usage. The standard conditions are characterized by the temperature varying from -10° C to +25° C, pressure varying from 960 hPa to 1000 hPa, and humidity between 40% and 60%. These are the normal conditions for the most area of the European zone.

The luminaries shall not be used when the environment conditions are hazardous for its structure and paint, or for the inside electronic components. The luminaries have been tested in accordance with EN-60598-1 European norms.

The hazardous factors include: high temperature, high humidity, dust, chemically indifferent substances (chlorine, salt, acid, bases), vibrations, impacts, exposure to UV rays and electromagnetic field. The luminaries shall be operated in accordance with their usage. They shall be installed in reference to the assemble instructions by the qualified persons only.

„Einsatz von Leuchten der Firma LUXIONA POLAND“

Leuchten der Firma LUXIONA POLAND sind für den Betrieb unter Standardbedingungen vorgesehen, mit Ausnahme von Leuchten mit besonderer Bestimmung. Als Standardbedingungen gelten: Umgebungstemperatur im Bereich von -10° C bis + 25° C, Luftdruck 960 - 1000 hPa und Feuchtigkeit von 40 - 60%. Es sind Bedingungen, die im größten Teil von Europa vorzufinden sind. Die Leuchten sind nicht einzusetzen, wenn die Umgebungsbedingungen die Konstruktion der Leuchte, die Lackschicht oder elektronische Bestandteile im inneren der Leuchte beeinträchtigen können und zum unkorrekten Betrieb der Leuchte führen können. Die Leuchten sind geprüft und stimmen mit der europäischen Norm EN-60598-1 überein. Zu den Faktoren, die die Konstruktion der Leuchte beeinträchtigen können gehören u.a.: Hohe Temperatur, hohe Feuchtigkeit, Staub, chemisch nicht neutrale Substanzen in der Luft (Chlor, Salz, Säuren, Laugen). Vibrationen, Erschütterungen, Aussetzung der direkten Sonnenbestrahlung, UV-Strahlung, elektromagnetisches Feld. Die Leuchten sind bestimmungsgemäß einzusetzen. Die Montage der Leuchten hat gemäß der Montageanweisung zu erfolgen und soll von Personen durchgeführt werden, die über die entsprechende Qualifikation verfügen.

„L'application des luminaires produits par la société LUXIONA POLAND“

Les luminaires produits par la société LUXIONA POLAND sont destinées au travail dans des conditions standard sauf les luminaires dont la destination est spéciale. Les conditions standard se caractérisent par la température de l'entourage -10 degrés C - +25 degrés C, la pression 960-1000 hPa, l'humidité 40-60%. Ce sont des conditions dans la plupart de la zone européenne. Les luminaires ne doivent pas être employés dans les cas quand les conditions de l'entourage peuvent présenter un danger pour la construction des luminaires, pour la couche du vernis ou pour les composants électroniques placés à l'intérieur en provoquant le fonctionnement incorrect du luminaire.

Les luminaires sont examinés et conformes à la norme européenne EN-60598-1. Les facteurs qui peuvent menacer la construction du luminaire ce sont entre autres : haute température, haute humidité, teneur en poussière, présence dans l'air des substances qui ne sont pas indifférentes chimiquement (chlore, sel, acides, bases), vibrations, secousses, risque d'impulsion, rayonnement ultraviolet, champ magnétique. Les luminaires doivent être employés conformément à leur destination. Il est nécessaire de monter les luminaires conformément à la notice technique, uniquement par des personnes ayant des qualifications.

WARNING!

Technical data may be changed. Photos of the luminaries may differ from reality. Last updated 15.04.2015.
Other options of the luminaire available on request.

ACHTUNG!

Technische Daten können verändert werden. Abbildungen der Leuchten können von der Wirklichkeit abweichen. Die letzte Aktualisierung fand am 15.04.2015 statt. Andere Optionen der Leuchte sind nach Anfrage erhältlich.

ATTENTION !

Les caractéristiques techniques peuvent changer. Les photos des luminaires peuvent différer de la réalité. La date de la dernière actualisation 15.04.2015. D'autres options des luminaires sont accessibles à la demande individuelle.

